



โครงสร้างหน่วยงาน มหาวิทยาลัยราชภัฏพิบูลสงคราม

ตั้งแต่ปีงบประมาณ พ.ศ. 2565 – 2568
ตามมติที่ประชุมสภามหาวิทยาลัยราชภัฏพิบูลสงคราม
ครั้งที่ 184(10/2564) วันที่ 30 ตุลาคม 2564

คำนำ

มหาวิทยาลัยราชภัฏพิบูลสงครามได้จัดทำโครงสร้างหน่วยงานมหาวิทยาลัยราชภัฏพิบูลสงคราม เพื่อใช้ในการบริหารงานอัตรากำลังของบุคลากรในมหาวิทยาลัย ประจำปีงบประมาณ พ.ศ. 2565 – 2568 (4 ปี) ให้มีประสิทธิภาพและประสิทธิผลในการจัดอัตรากำลังของบุคลากรเพื่อใช้ในการปฏิบัติงานร่วมกันและมีประโยชน์มากยิ่งขึ้น ตามมติที่ประชุมคณะกรรมการบริหารงานบุคคลประจำมหาวิทยาลัยราชภัฏพิบูลสงคราม (ก.บ.ม.) ในคราวประชุมครั้งที่ 130(7/2564) เมื่อวันที่ 27 สิงหาคม พ.ศ.2564 มติที่ประชุมคณะกรรมการสภามหาวิทยาลัยราชภัฏพิบูลสงคราม ในคราวประชุมครั้งที่ 87(4/2564) เมื่อวันที่ 16 ตุลาคม พ.ศ.2564 และมติที่ประชุมสภามหาวิทยาลัยราชภัฏพิบูลสงคราม ในคราวประชุมครั้งที่ 184(10/2564) เมื่อวันที่ 30 ตุลาคม พ.ศ. 2564

มหาวิทยาลัยราชภัฏพิบูลสงครามหวังเป็นอย่างยิ่งว่าโครงสร้างหน่วยงานมหาวิทยาลัยราชภัฏพิบูลสงคราม เล่มนี้จะใช้เป็นแนวทางเพื่อทำความเข้าใจและตระหนักถึงความสำคัญของบุคลากรมหาวิทยาลัยราชภัฏพิบูลสงครามได้อย่างดี

งานอัตรากำลังและค่าตอบแทน
กองบริหารงานบุคคล สำนักงานอธิการบดี
มหาวิทยาลัยราชภัฏพิบูลสงคราม
พฤศจิกายน 2564

สารบัญ

เรื่อง	หน้า
1 กฎกระทรวง จัดตั้งส่วนราชการในมหาวิทยาลัยราชภัฏพิบูลสงคราม กระทรวงศึกษาธิการ พ.ศ. 2548	1
2 ประกาศกระทรวงศึกษาธิการ เรื่อง การแบ่งส่วนราชการในมหาวิทยาลัยราชภัฏพิบูลสงคราม พ.ศ.2549	3
3 ประกาศมหาวิทยาลัยราชภัฏพิบูลสงคราม เรื่อง การแบ่งส่วนราชการภายในมหาวิทยาลัยราชภัฏพิบูลสงคราม พ.ศ. 2564	4
4 สรุพอัตรากำลังบุคลากรปัจจุบัน สายวิชาการและสายสนับสนุนของมหาวิทยาลัยราชภัฏพิบูลสงคราม ประจำปีงบประมาณ พ.ศ. 2565 - 2568 (4 ปี)	10
5 สรุพอัตรากำลังบุคลากรเกษียณอายุราชการของมหาวิทยาลัยราชภัฏพิบูลสงคราม (จำแนกรายคณะ) ประจำปีงบประมาณ พ.ศ. 2565 - 2568 (4 ปี)	11
6 สรุพอัตรากำลังบุคลากรเกษียณอายุราชการของมหาวิทยาลัยราชภัฏพิบูลสงคราม (จำแนกรายคณะ/สำนัก/กอง/โครงการ/สถาบัน) ประจำปีงบประมาณ พ.ศ. 2565 - 2568 (4 ปี)	12
7 สรุปรอบอัตรากำลังแยกรายคณะ/สำนัก/กอง/โครงการ/สถาบัน/โรงเรียน ประจำปีงบประมาณ พ.ศ. 2565 - 2568 (4 ปี) มหาวิทยาลัยราชภัฏพิบูลสงคราม	13
8 โครงสร้างการแบ่งส่วนราชการ มหาวิทยาลัยราชภัฏพิบูลสงคราม	25
9 โครงสร้างการแบ่งส่วนราชการ สำนักงานอธิการบดี มหาวิทยาลัยราชภัฏพิบูลสงคราม	26
10 โครงสร้างการแบ่งส่วนงานภายใน กองกลาง สำนักงานอธิการบดี	28
11 โครงสร้างการแบ่งส่วนงานภายใน กองนโยบายและแผน สำนักงานอธิการบดี	40
12 โครงสร้างการแบ่งส่วนงานภายใน กองบริการการศึกษา สำนักงานอธิการบดี	45
13 โครงสร้างการแบ่งส่วนงานภายใน กองบริหารงานบุคคล สำนักงานอธิการบดี	50
14 โครงสร้างการแบ่งส่วนงานภายใน กองพัฒนานักศึกษา สำนักงานอธิการบดี	55
15 โครงสร้างการแบ่งส่วนงานภายใน โครงการจัดตั้งกองคลัง สำนักงานอธิการบดี	61
16 โครงสร้างการแบ่งส่วนงานภายใน คณะครุศาสตร์	67
17 โครงสร้างการแบ่งส่วนงานภายใน คณะเทคโนโลยีการเกษตรและอาหาร	72
18 โครงสร้างการแบ่งส่วนงานภายใน คณะเทคโนโลยีอุตสาหกรรม	78
19 โครงสร้างการแบ่งส่วนงานภายใน คณะมนุษยศาสตร์และสังคมศาสตร์	83
20 โครงสร้างการแบ่งส่วนงานภายใน คณะวิทยาการจัดการ	88
21 โครงสร้างการแบ่งส่วนงานภายใน คณะวิทยาศาสตร์และเทคโนโลยี	93
22 โครงสร้างการแบ่งส่วนงานภายใน คณะสังคมศาสตร์และการพัฒนาท้องถิ่น	99
23 โครงสร้างการแบ่งส่วนงานภายใน คณะพยาบาลศาสตร์	104
24 โครงสร้างการแบ่งส่วนงานภายใน สถาบันวิจัยและพัฒนา	109

สารบัญ

เรื่อง	หน้า
25 โครงการแบ่งส่วนงานภายใน สำนักวิทยบริการและเทคโนโลยีสารสนเทศ	114
26 โครงการแบ่งส่วนงานภายใน สำนักศิลปะและวัฒนธรรม	119
27 โครงการแบ่งส่วนงานภายใน โครงการจัดตั้งสถาบันเทคโนโลยีดิจิทัล	124
28 โครงการแบ่งส่วนงานภายใน โรงเรียนสาธิตมหาวิทยาลัยราชภัฏพิบูลสงคราม ฝ่ายปฐมวัยและประถมศึกษา	129
29 โครงการแบ่งส่วนงานภายใน โรงเรียนสาธิตมหาวิทยาลัยราชภัฏพิบูลสงคราม ฝ่ายมัธยมศึกษา	135
30 โครงการแบ่งส่วนงานภายใน งานตรวจสอบภายใน	137
ภาคผนวก	
31 ประกาศมหาวิทยาลัยราชภัฏพิบูลสงคราม เรื่อง การเปลี่ยนชื่อวิทยาลัยการจัดการและพัฒนาท้องถิ่น เป็นคณะสังคมศาสตร์และการพัฒนาท้องถิ่น	143
32 ข้อบังคับมหาวิทยาลัยราชภัฏพิบูลสงคราม ว่าด้วยการบริหารและการดำเนินงานของ คณะสังคมศาสตร์และการพัฒนาท้องถิ่น พ.ศ. 2564	144
33 ข้อบังคับมหาวิทยาลัยราชภัฏพิบูลสงคราม ว่าด้วยการบริหารงานบุคคลของพนักงานในสถาบันอุดมศึกษา (ฉบับที่ 10) พ.ศ. 2564	146
34 ข้อบังคับมหาวิทยาลัยราชภัฏพิบูลสงคราม ว่าด้วยการจัดการศึกษาระดับบัณฑิตศึกษา พ.ศ. 2564	148
35 ประกาศมหาวิทยาลัยราชภัฏพิบูลสงคราม เรื่อง การจัดตั้งวิทยาลัยการจัดการและพัฒนาท้องถิ่น เป็นส่วนงานภายใน พ.ศ. 2560	171
36 ประกาศมหาวิทยาลัยราชภัฏพิบูลสงคราม เรื่อง การจัดตั้งวิทยาลัยการพยาบาลเป็นส่วนงานภายใน พ.ศ. 2560	173
37 คณะผู้จัดทำ	175



กฎกระทรวง

จัดตั้งส่วนราชการในมหาวิทยาลัยราชภัฏพิบูลสงคราม

กระทรวงศึกษาธิการ

พ.ศ. ๒๕๕๘

อาศัยอำนาจตามความในมาตรา ๖ และมาตรา ๑๑ วรรคหนึ่ง แห่งพระราชบัญญัติมหาวิทยาลัยราชภัฏ พ.ศ. ๒๕๕๗ รัฐมนตรีว่าการกระทรวงศึกษาธิการออกกฎกระทรวงไว้ ดังต่อไปนี้

ให้จัดตั้งส่วนราชการในมหาวิทยาลัยราชภัฏพิบูลสงคราม กระทรวงศึกษาธิการ ดังนี้

- (๑) สำนักงานอธิการบดี
- (๒) คณะครุศาสตร์
- (๓) คณะเทคโนโลยีการเกษตรและอาหาร
- (๔) คณะเทคโนโลยีอุตสาหกรรม
- (๕) คณะมนุษยศาสตร์และสังคมศาสตร์
- (๖) คณะวิทยาการจัดการ
- (๗) คณะวิทยาศาสตร์และเทคโนโลยี
- (๘) สถาบันวิจัยและพัฒนา
- (๙) สำนักวิทยบริการและเทคโนโลยีสารสนเทศ
- (๑๐) สำนักศิลปะและวัฒนธรรม

ให้ไว้ ณ วันที่ ๑ มีนาคม พ.ศ. ๒๕๕๘

อดิศักดิ์ โพธารามิก

รัฐมนตรีว่าการกระทรวงศึกษาธิการ

หมายเหตุ :- เหตุผลในการประกาศใช้กฎกระทรวงฉบับนี้ คือ เนื่องจากได้มีการปรับปรุงกฎหมายว่าด้วยสถาบันราชภัฏ โดยประกาศใช้พระราชบัญญัติมหาวิทยาลัยราชภัฏ พ.ศ. ๒๕๔๗ แทนพระราชบัญญัติสถาบันราชภัฏ พ.ศ. ๒๕๓๘ และโดยที่มาตรา ๑๑ วรรคหนึ่ง แห่งพระราชบัญญัติมหาวิทยาลัยราชภัฏ พ.ศ. ๒๕๔๗ บัญญัติให้การจัดตั้ง การรวม และการยุบเลิกสำนักงานวิทยาเขต บัณฑิตวิทยาลัย คณะ สถาบัน สำนัก วิทยาลัย ศูนย์ ส่วนราชการหรือหน่วยงานที่เรียกชื่ออย่างอื่นที่มีฐานะเทียบเท่าคณะ ให้ทำเป็นกฎกระทรวง จึงจำเป็นต้องออกกฎกระทรวงนี้

ประกาศกระทรวงศึกษาธิการ

เรื่อง การแบ่งส่วนราชการในมหาวิทยาลัยราชภัฏพิบูลสงคราม

พ.ศ. ๒๕๕๕

อาศัยอำนาจตามความในมาตรา ๖ มาตรา ๑๐ วรรคสาม วรรคสี่ วรรคห้า และมาตรา ๑๑ วรรคสอง แห่งพระราชบัญญัติมหาวิทยาลัยราชภัฏ พ.ศ. ๒๕๔๑ รัฐมนตรีว่าการกระทรวงศึกษาธิการ ออกประกาศไว้ ดังต่อไปนี้

ข้อ ๑ ให้แบ่งส่วนราชการในสำนักงานอธิการบดี ดังนี้

- (๑) กองกลาง
- (๒) กองนโยบายและแผน
- (๓) กองบริการการศึกษา
- (๔) กองบริหารงานบุคคล
- (๕) กองพัฒนานักศึกษา

ข้อ ๒ ให้แบ่งส่วนราชการในคณะครุศาสตร์ คณะเทคโนโลยีการเกษตรและอาหาร คณะเทคโนโลยีอุตสาหกรรม คณะมนุษยศาสตร์และสังคมศาสตร์ คณะวิทยาการจัดการ และคณะวิทยาศาสตร์และเทคโนโลยี เป็นสำนักงานคณบดี

ข้อ ๓ ให้แบ่งส่วนราชการในสถาบันวิจัยและพัฒนา สำนักวิทยบริการและเทคโนโลยีสารสนเทศ และสำนักศิลปะและวัฒนธรรม เป็นสำนักงานผู้อำนวยการ

ประกาศ ณ วันที่ ๒๒ พฤษภาคม พ.ศ. ๒๕๕๕

จตุรนต์ ฉายแสง

รัฐมนตรีว่าการกระทรวงศึกษาธิการ



ประกาศมหาวิทยาลัยราชภัฏพิบูลสงคราม
เรื่อง การแบ่งส่วนราชการภายในของมหาวิทยาลัยราชภัฏพิบูลสงคราม
พ.ศ. ๒๕๖๔

โดยเป็นการสมควรแก้ไขปรับปรุงเกี่ยวกับการแบ่งส่วนราชการภายในของมหาวิทยาลัยราชภัฏพิบูลสงคราม เพื่อให้การบริหารงานของสำนักงานและคณะต่าง ๆ ในมหาวิทยาลัยราชภัฏพิบูลสงคราม ดำเนินการเป็นไปด้วยความเรียบร้อย

อาศัยอำนาจตามความในมาตรา ๑๘(๕) แห่งพระราชบัญญัติมหาวิทยาลัยราชภัฏ พ.ศ. ๒๕๔๗ ประกอบกับกฎกระทรวง จัดตั้งส่วนราชการในมหาวิทยาลัยราชภัฏพิบูลสงคราม กระทรวงศึกษาธิการ พ.ศ. ๒๕๔๘ ลงวันที่ ๑ มีนาคม พ.ศ. ๒๕๔๘ ประกาศกระทรวงศึกษาธิการ เรื่อง การแบ่งส่วนราชการในมหาวิทยาลัยราชภัฏพิบูลสงคราม พ.ศ. ๒๕๔๙ ลงวันที่ ๒๒ พฤษภาคม พ.ศ. ๒๕๔๙ มติคณะกรรมการบริหารงานบุคคลประจำมหาวิทยาลัยราชภัฏพิบูลสงคราม ในคราวประชุมครั้งที่ ๑๒๙ (๖/๒๕๖๔) เมื่อวันที่ ๓๐ กรกฎาคม ๒๕๖๔ ในคราวครั้งที่ ๑๓๐ (๗/๒๕๖๔) เมื่อวันที่ ๒๗ สิงหาคม ๒๕๖๔ และในคราวประชุม ๑๓๑ (๘/๒๕๖๔) เมื่อวันที่ ๒๓ กันยายน ๒๕๖๔ มติสภามหาวิทยาลัยราชภัฏพิบูลสงคราม ในคราวประชุมครั้งที่ ๘๗ (๔/๒๕๖๔) เมื่อวันที่ ๑๖ ตุลาคม ๒๕๖๔ และมติสภามหาวิทยาลัยราชภัฏพิบูลสงคราม ในคราวประชุมครั้งที่ ๑๘๔ (๑๐/๒๕๖๔) เมื่อวันที่ ๓๐ ตุลาคม ๒๕๖๔ จึงออกประกาศไว้ดังต่อไปนี้

ข้อ ๑ ประกาศนี้ เรียกว่า “ประกาศมหาวิทยาลัยราชภัฏพิบูลสงคราม เรื่อง การแบ่งส่วนราชการภายในของมหาวิทยาลัยราชภัฏพิบูลสงคราม พ.ศ. ๒๕๖๔”

ข้อ ๒ ให้ยกเลิก ประกาศมหาวิทยาลัยราชภัฏพิบูลสงคราม เรื่อง การแบ่งส่วนราชการภายในของมหาวิทยาลัยราชภัฏพิบูลสงคราม พ.ศ. ๒๕๖๒ ประกาศ ณ วันที่ ๗ สิงหาคม พ.ศ. ๒๕๖๒

ข้อ ๓ ให้มีการแบ่งส่วนราชการภายใน มหาวิทยาลัยราชภัฏพิบูลสงคราม ดังต่อไปนี้

๑. สำนักงานอธิการบดี เป็นส่วนราชการที่จัดตั้งโดยกฎกระทรวง แบ่งส่วนราชการเป็นหน่วยงานที่มีฐานะเทียบเท่ากองตามประกาศกระทรวงศึกษาธิการ จำนวน ๕ หน่วยงาน และตามมติสภามหาวิทยาลัย จำนวน ๑ หน่วยงาน ได้แก่

๑.๑ กองกลาง จัดตั้งโดยประกาศกระทรวงศึกษาธิการ และให้แบ่งส่วนราชการภายในกองเป็นงานจำนวน ๖ งาน ได้แก่

- ๑.๑.๑ งานบริหารทั่วไป
- ๑.๑.๒ งานเลขานุการผู้บริหาร
- ๑.๑.๓ งานสภามหาวิทยาลัย
- ๑.๑.๔ งานประชาสัมพันธ์

/๑.๑.๕ งานสวัสดิการและบริการ....

๑.๑.๕ งานสวัสดิการและบริการ

๑.๑.๖ งานอาคารสถานที่และบริการ

๑.๒ กองนโยบายและแผน จัดตั้งโดยประกาศกระทรวงศึกษาธิการ และให้แบ่งส่วนราชการภายในกอง
เป็นงาน จำนวน ๔ งาน ได้แก่

๑.๒.๑ งานบริหารทั่วไป

๑.๒.๒ งานยุทธศาสตร์และติดตามประเมินผล

๑.๒.๓ งานงบประมาณ

๑.๒.๔ งานส่งเสริมมาตรฐานและประกันคุณภาพการศึกษา

๑.๓ กองบริการการศึกษา จัดตั้งโดยประกาศกระทรวงศึกษาธิการ และให้แบ่งส่วนราชการภายในกอง
เป็นงาน จำนวน ๕ งาน ได้แก่

๑.๓.๑ งานบริหารทั่วไป

๑.๓.๒ งานรับเข้าศึกษา

๑.๓.๓ งานจัดการเรียนการสอน

๑.๓.๔ งานทะเบียนและประมวลผลการศึกษา

๑.๓.๕ งานพัฒนาหลักสูตรและส่งเสริมวิชาการ

๑.๔ กองบริหารงานบุคคลจัดตั้งโดยประกาศกระทรวงศึกษาธิการ และให้แบ่งส่วนราชการภายในกอง
เป็นงาน จำนวน ๔ งาน ได้แก่

๑.๔.๑ งานบริหารทั่วไป

๑.๔.๒ งานอัตรากำลังและค่าตอบแทน

๑.๔.๓ งานกำหนดตำแหน่งและแต่งตั้ง

๑.๔.๔ งานวินัยและนิติการ

๑.๕ กองพัฒนานักศึกษา จัดตั้งโดยประกาศกระทรวงศึกษาธิการ และให้แบ่งส่วนราชการภายในกอง
เป็นงาน จำนวน ๕ งาน ได้แก่

๑.๕.๑ งานบริหารทั่วไป

๑.๕.๒ งานกิจกรรมและพัฒนานักศึกษา

๑.๕.๓ งานบริการนักศึกษาและศิษย์เก่า

๑.๕.๔ งานส่งเสริมและพัฒนากีฬา

๑.๕.๕ งานหอพักนักศึกษา

๑.๖ โครงการจัดตั้งกองคลัง จัดตั้งโดยมติสภามหาวิทยาลัยราชภัฏพิบูลสงคราม และให้แบ่งส่วน
ราชการภายในโครงการจัดตั้งกองเป็นงาน จำนวน ๓ งาน ได้แก่

๑.๖.๑ งานการเงิน

๑.๖.๒ งานบัญชี

๑.๖.๓ งานพัสดุ

๒. คณะครุศาสตร์ เป็นส่วนราชการที่จัดตั้งโดยกฎกระทรวง และแบ่งส่วนราชการเป็นหน่วยงานที่มีฐานะเทียบเท่ากอง จำนวน ๑ หน่วยงาน ได้แก่

๒.๑ สำนักงานคณบดีคณะครุศาสตร์ จัดตั้งโดยประกาศกระทรวงศึกษาธิการ และให้แบ่งส่วนราชการเป็นงาน จำนวน ๓ งาน ได้แก่

๒.๑.๑ งานบริหารทั่วไป

๒.๑.๒ งานบริการการศึกษา วิจัย บริการวิชาการและนวัตกรรมการ

๒.๑.๓ งานพัฒนานักศึกษาและกิจการพิเศษ

๓. คณะเทคโนโลยีการเกษตรและอาหาร เป็นส่วนราชการที่จัดตั้งโดยกฎกระทรวง และแบ่งส่วนราชการเป็นหน่วยงานที่มีฐานะเทียบเท่ากอง จำนวน ๑ หน่วยงาน ได้แก่

๓.๑ สำนักงานคณบดีคณะเทคโนโลยีการเกษตรและอาหาร จัดตั้งโดยประกาศกระทรวงศึกษาธิการ และให้แบ่งส่วนราชการเป็นงาน จำนวน ๓ งาน ได้แก่

๓.๑.๑ งานบริหารทั่วไป

๓.๑.๒ งานบริการการศึกษาและงานพัฒนาคุณภาพนักศึกษา

๓.๑.๓ งานบริการวิชาการ งานวิจัย นวัตกรรมและกิจการพิเศษ

๔. คณะเทคโนโลยีอุตสาหกรรม เป็นส่วนราชการที่จัดตั้งโดยกฎกระทรวง และแบ่งส่วนราชการเป็นหน่วยงานที่มีฐานะเทียบเท่ากอง จำนวน ๑ หน่วยงาน ได้แก่

๔.๑ สำนักงานคณบดีคณะเทคโนโลยีอุตสาหกรรม จัดตั้งโดยประกาศกระทรวงศึกษาธิการ และให้แบ่งส่วนราชการเป็นงาน จำนวน ๓ งาน ได้แก่

๔.๑.๑ งานบริหารทั่วไป

๔.๑.๒ งานบริการการศึกษาและงานพัฒนาคุณภาพนักศึกษา

๔.๑.๓ งานบริการวิชาการ งานวิจัย นวัตกรรมและกิจการพิเศษ

๕. คณะมนุษยศาสตร์และสังคมศาสตร์ เป็นส่วนราชการที่จัดตั้งโดยกฎกระทรวง และแบ่งส่วนราชการเป็นหน่วยงานที่มีฐานะเทียบเท่ากอง จำนวน ๑ หน่วยงาน ได้แก่

๕.๑ สำนักงานคณบดีคณะมนุษยศาสตร์และสังคมศาสตร์ จัดตั้งโดยประกาศกระทรวงศึกษาธิการ และให้แบ่งส่วนราชการเป็นงาน จำนวน ๓ งาน ได้แก่

๕.๑.๑ งานบริหารทั่วไป

๕.๑.๒ งานบริการการศึกษา วิจัย บริการวิชาการและนวัตกรรมการ

๕.๑.๓ งานพัฒนานักศึกษาและกิจการพิเศษ

๖. คณะวิทยาการจัดการ เป็นส่วนราชการที่จัดตั้งโดยกฎกระทรวง และแบ่งส่วนราชการเป็นหน่วยงานที่มีฐานะเทียบเท่ากอง จำนวน ๑ หน่วยงาน ได้แก่

๖.๑ สำนักงานคณบดีคณะวิทยาการจัดการ จัดตั้งโดยประกาศกระทรวงศึกษาธิการ และให้แบ่งส่วนราชการเป็นงาน จำนวน ๓ งาน ได้แก่

๖.๑.๑ งานบริหารทั่วไป

๖.๑.๒ งานบริการการศึกษาและงานพัฒนาคุณภาพนักศึกษา

๖.๑.๓ งานบริการวิชาการ งานวิจัย นวัตกรรมและกิจการพิเศษ

๗. คณะวิทยาศาสตร์และเทคโนโลยี เป็นส่วนราชการที่จัดตั้งโดยกฎกระทรวง และแบ่งส่วนราชการเป็นหน่วยงานที่มีฐานะเทียบเท่ากอง จำนวน ๑ หน่วยงาน ได้แก่

๗.๑ สำนักงานคณบดีคณะวิทยาศาสตร์และเทคโนโลยี จัดตั้งโดยประกาศกระทรวงศึกษาธิการ และให้แบ่งส่วนราชการเป็นงาน จำนวน ๔ งาน ได้แก่

๗.๑.๑ งานบริหารทั่วไป

๗.๑.๒ งานบริการการศึกษา วิจัย บริการวิชาการและนวัตกรรม

๗.๑.๓ งานพัฒนานักศึกษาและกิจการพิเศษ

๗.๑.๔ งานศูนย์วิทยาศาสตร์

๘. คณะสังคมศาสตร์และการพัฒนาท้องถิ่น จัดตั้งโดยมติสภามหาวิทยาลัยราชภัฏพิบูลสงคราม และให้แบ่งส่วนราชการเป็นหน่วยงานที่มีฐานะเทียบเท่ากอง จำนวน ๑ หน่วยงาน ได้แก่

๘.๑ สำนักงานคณบดีคณะสังคมศาสตร์และการพัฒนาท้องถิ่น จัดตั้งโดยมติสภามหาวิทยาลัยราชภัฏพิบูลสงคราม และให้แบ่งส่วนราชการเป็นงาน จำนวน ๓ งาน ได้แก่

๘.๑.๑ งานบริหารทั่วไป

๘.๑.๒ งานบริการการศึกษา วิจัย บริการวิชาการและนวัตกรรม

๘.๑.๓ งานพัฒนานักศึกษาและกิจการพิเศษ

๙. คณะพยาบาลศาสตร์ จัดตั้งโดยมติสภามหาวิทยาลัยราชภัฏพิบูลสงคราม และให้แบ่งส่วนราชการเป็นหน่วยงานที่มีฐานะเทียบเท่ากอง จำนวน ๑ หน่วยงาน ได้แก่

๙.๑ สำนักงานคณบดีคณะพยาบาลศาสตร์ จัดตั้งโดยมติสภามหาวิทยาลัยราชภัฏพิบูลสงคราม และให้แบ่งส่วนราชการเป็นงาน จำนวน ๓ งาน ได้แก่

๙.๑.๑ งานบริหารทั่วไป

๙.๑.๒ งานบริการการศึกษา วิจัย บริการวิชาการและนวัตกรรม

๙.๑.๓ งานพัฒนานักศึกษาและกิจการพิเศษ

๑๐. สถาบันวิจัยและพัฒนา เป็นส่วนราชการที่จัดตั้งโดยกฎกระทรวง และแบ่งส่วนราชการเป็นหน่วยงานที่มีฐานะเทียบเท่ากอง จำนวน ๑ หน่วยงาน ได้แก่

๑๐.๑ สำนักงานผู้อำนวยการสถาบันวิจัยและพัฒนา จัดตั้งโดยประกาศกระทรวงศึกษาธิการ และให้แบ่งส่วนราชการเป็นงาน จำนวน ๓ งาน ได้แก่

๑๐.๑.๑ งานบริหารและการจัดการทรัพย์สินทางปัญญา

๑๐.๑.๒ งานสนับสนุนการบริการวิชาการ

๑๐.๑.๓ งานบริหารจัดการงานวิจัย

๑๑. สำนักวิทยบริการและเทคโนโลยีสารสนเทศ เป็นส่วนราชการที่จัดตั้งโดยกฎกระทรวง และแบ่งส่วนราชการเป็นหน่วยงานที่มีฐานะเทียบเท่ากอง จำนวน ๑ หน่วยงาน ได้แก่

๑๑.๑ สำนักงานผู้อำนวยการสำนักวิทยบริการและเทคโนโลยีสารสนเทศ จัดตั้งโดยประกาศกระทรวงศึกษาธิการ และให้แบ่งส่วนราชการเป็นงาน จำนวน ๓ งาน ได้แก่

๑๑.๑.๑ งานบริหารทั่วไป

๑๑.๑.๒ งานเทคนิคสารสนเทศและการจัดการทรัพยากร

๑๑.๑.๓ งานบริการสารสนเทศและบริการวิชาการ

๑๒. สำนักศิลปะและวัฒนธรรม เป็นส่วนราชการที่จัดตั้งโดยกฎกระทรวง และแบ่งส่วนราชการเป็นหน่วยงานที่มีฐานะเทียบเท่ากอง จำนวน ๑ หน่วยงาน ได้แก่

๑๒.๑ สำนักงานผู้อำนวยการสำนักศิลปะและวัฒนธรรม จัดตั้งโดยประกาศกระทรวงศึกษาธิการ และให้แบ่งส่วนราชการเป็นงาน จำนวน ๒ งาน ได้แก่

๑๒.๑.๑ งานบริหารทั่วไป

๑๒.๑.๒ งานวิชาการและส่งเสริมศิลปวัฒนธรรม

๑๓. โครงการจัดตั้งสถาบันเทคโนโลยีดิจิทัล จัดตั้งโดยมติสภามหาวิทยาลัยราชภัฏพิบูลสงคราม และให้แบ่งส่วนราชการเป็นหน่วยงานที่มีฐานะเทียบเท่ากอง จำนวน ๑ หน่วยงาน ได้แก่

๑๓.๑ สำนักงานผู้อำนวยการโครงการจัดตั้งสถาบันเทคโนโลยีดิจิทัล จัดตั้งโดยมติสภามหาวิทยาลัยราชภัฏพิบูลสงคราม และให้แบ่งส่วนราชการเป็นงาน จำนวน ๓ งาน ได้แก่

๑๓.๑.๑ งานบริหารทั่วไปและมาตรฐานบริการวิชาการ

๑๓.๑.๒ งานพัฒนาระบบเครือข่ายและการสื่อสาร

๑๓.๑.๓ งานพัฒนาระบบสารสนเทศ นวัตกรรมและเทคโนโลยีดิจิทัล

๑๔. องค์กรในกำกับ จัดตั้งโดยมติสภามหาวิทยาลัยราชภัฏพิบูลสงคราม ได้แก่

๑๔.๑ ศูนย์วัฒนธรรมภาคเหนือตอนล่าง

๑๔.๒ ศูนย์บ่มเพาะวิสาหกิจ (UBI)

๑๕. หน่วยงาน/โครงการขึ้นตรงต่ออธิการบดี

๑๕.๑ โรงเรียนสาธิตมหาวิทยาลัยราชภัฏพิบูลสงคราม จัดตั้งโดยมติสภามหาวิทยาลัยราชภัฏพิบูลสงคราม และแบ่งส่วนเป็น จำนวน ๒ ฝ่าย ได้แก่

๑๕.๑.๑ โรงเรียนสาธิตมหาวิทยาลัยราชภัฏพิบูลสงคราม ฝ่ายปฐมวัยและประถมศึกษา

ให้แบ่งส่วนราชการเป็นงาน จำนวน ๒ งาน ได้แก่

๑๕.๑.๑.๑ งานบริหารทั่วไป

๑๕.๑.๑.๒ งานวิชาการ

๑๕.๑.๒ โรงเรียนสาธิตมหาวิทยาลัยราชภัฏพิบูลสงคราม ฝ่ายมัธยมศึกษา ให้แบ่งส่วน

ราชการเป็นงาน จำนวน ๒ งาน ได้แก่

๑๕.๑.๒.๑ งานบริหารทั่วไป

๑๕.๑.๒.๒ งานวิชาการ

๑๕.๒ งานตรวจสอบภายใน มหาวิทยาลัยราชภัฏพิบูลสงคราม จัดตั้งโดยมติสภามหาวิทยาลัยราชภัฏพิบูลสงคราม มีฐานะเทียบเท่างาน (เป็นกฎหมายจากกระทรวงการคลังกำหนดให้ผู้ตรวจสอบภายในเป็นเครื่องมือของผู้บริหารในการติดตามผลการปฏิบัติงานของส่วนราชการ โดยขึ้นตรงกับอธิการบดีมหาวิทยาลัยราชภัฏพิบูลสงคราม) ได้แก่

๑๕.๒.๑ หน่วยตรวจสอบภายใน

๑๕.๓ โครงการอุทยานวิทยาศาสตร์ภาคเหนือ (อวน.)

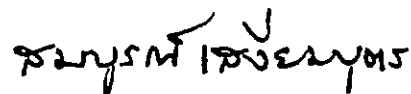
๑๕.๔ โครงการคลินิกเทคโนโลยี

(ข้อ ๑๕.๓ และข้อ ๑๕.๔ เป็นโครงการเฉพาะกิจที่จัดตั้งขึ้นตามแหล่งงบประมาณของหน่วยงานที่ได้รับการจัดสรรงบประมาณภายนอก)

ข้อ ๔ ให้อธิการบดีมหาวิทยาลัยราชภัฏพิบูลสงครามรักษาการตามประกาศนี้ ในกรณีมีปัญหาเกี่ยวกับการปฏิบัติตามประกาศนี้ ให้อธิการบดีมหาวิทยาลัยราชภัฏพิบูลสงครามมีอำนาจตีความและวินิจฉัยชี้ขาด คำวินิจฉัยของอธิการบดีมหาวิทยาลัยราชภัฏพิบูลสงครามให้เป็นที่สุด

ทั้งนี้ ตั้งแต่วันที่ ๑ ตุลาคม พ.ศ. ๒๕๖๔ เป็นต้นไป

ประกาศ ณ วันที่ ๓๐ ตุลาคม พ.ศ. ๒๕๖๔



(นายสมบุรณ์ เสี่ยมบุตร)

นายกสภามหาวิทยาลัยราชภัฏพิบูลสงคราม

สรุปอัตรากำลังบุคลากรปัจจุบัน สายวิชาการและสายสนับสนุนของมหาวิทยาลัยราชภัฏพิบูลสงคราม

ประจำปีงบประมาณพ.ศ. 2565 - 2568 (4 ปี)

ที่	ประเภท	อัตรากำลังตามปีงบประมาณ				รวมเพิ่ม	รวมทั้งสิ้น	หมายเหตุ
		2565 (อัตรากำลังปัจจุบัน)	2566 (เพิ่ม)	2567 (เพิ่ม)	2568 (เพิ่ม)			
1	สายวิชาการ	530	0	0	0	0	530	
2	สายสนับสนุน	510	0	0	0	0	510	
	รวม	1,040	0	0	0	0	1,040	

ตาราง : แยกรายการ ดังต่อไปนี้

ที่	รายการ	จำนวน		รวม	หมายเหตุ
		สาย วิชาการ	สาย สนับสนุน		
1	อัตรากงครอง	500	495	995	1. เกษียณอายุราชการ ณ 1 ต.ค. 64 จำนวน 19 อัตรากำลัง (สายวิชาการ จำนวน 9 อัตรากำลัง สายสนับสนุน จำนวน 10 อัตรากำลัง (พนักงานราชการ ถูกตัดอัตรากำลังตามมติกรม. จำนวน 1 อัตรากำลัง)) คงเหลือการบรรจุทดแทนเพียง 18 อัตรากำลัง
2	อัตรากำลังสรรหา	7	6	13	
3	อัตรากำลังที่จะสรรหา (ม.อนุมัติแล้ว)	14	2	16	
4	อัตรากำลังอยู่ส่วนกลางมหาวิทยาลัย	-	7	7	
5	อัตรากำลังรองรับนักเรียนทุน (อยู่ส่วนกลางม.)	9	-	9	
	รวมข้อ 1 ถึง 5	530	510	1,040	2. สายสนับสนุน แบ่งเป็นงานสำนักงาน จำนวน 366 อัตรากำลัง, งานภาคสนาม จำนวน 144 อัตรากำลัง รวมทั้งสิ้น 510 อัตรากำลัง
6	อัตรากำลังอื่นๆ				
	จ้างพนักงานสายบริหาร	1	-	1	
7	จ้างที่ปรึกษาอธิการบดีประจำ	1	-	1	ยุบรวมอัตรากำลังจากอัตรากำลังว่างอยู่ส่วนกลางมหาวิทยาลัย
8	จ้างที่ปรึกษาอธิการบดี	10	-	10	(สายวิชาการ 10 อัตรากำลัง) เพื่อบริหารจัดการ
9	การจ้างผู้มีความรู้ความสามารถพิเศษ	10	10	20	
10	จ้างอาจารย์ชาวต่างประเทศ	14	-	14	แผ่นดิน(11), รายได้ (3)
	รวมข้อ 6 ถึง 10	36	10	46	
	รวมข้อ 1 ถึง 10	566	520	1,086	
*11	อัตรากำลังว่าง (ตัดออก)				
	อัตรากำลังว่างไม่มีเงิน (ม.ตัดออก)	82	127	209	
*12	อัตรากำลังที่ถูกยุบ (ม.ตัดออก)	11	2	13	
	รวมข้อ 11 ถึง 12	93	129	222	

สรุปการคิดสัดส่วน สายวิชาการ : สายสนับสนุน = 1 : 0.69 คน

ปัจจุบันมีอัตรากำลัง รวมทั้งสิ้น 530 : 366 คน

สรุปอัตรากำลังบุคลากรเกษียณอายุราชการของมหาวิทยาลัยราชภัฏพิบูลสงคราม

(จำแนกรายคณะ)

ปีงบประมาณพ.ศ.2565 - 2568 (4 ปี)

ตารางที่ 1 สายวิชาการ

ที่	คณะ	อัตราเกษียณอายุราชการ				รวมทั้งสิ้น	หมายเหตุ
		2565	2566	2567	2568		
1	คณะครุศาสตร์ 1. ข้าราชการพลเรือนในสถาบันอุดมศึกษา 2. พนักงานมหาวิทยาลัยสายวิชาการ	3		1		4	
				2		2	
2	คณะเทคโนโลยีการเกษตรและอาหาร 1. ข้าราชการพลเรือนในสถาบันอุดมศึกษา		1		1	2	
3	คณะเทคโนโลยีอุตสาหกรรม 1. ข้าราชการพลเรือนในสถาบันอุดมศึกษา		1			1	
4	คณะมนุษยศาสตร์และสังคมศาสตร์ 1. ข้าราชการพลเรือนในสถาบันอุดมศึกษา		1			1	
5	คณะวิทยาการจัดการ 1. ข้าราชการพลเรือนในสถาบันอุดมศึกษา 2. พนักงานมหาวิทยาลัยสายวิชาการ	2				2	
			1	1		2	
6	คณะวิทยาศาสตร์และเทคโนโลยี 1. ข้าราชการพลเรือนในสถาบันอุดมศึกษา 2. พนักงานมหาวิทยาลัยสายวิชาการ	1	1	2		4	
				2		2	
7	คณะพยาบาลศาสตร์ พนักงานมหาวิทยาลัยเงินรายได้ สายวิชาการ		1	1	1	3	
8	โรงเรียนสาธิตมหาวิทยาลัยราชภัฏพิบูลสงคราม ฝ่ายปฐมวัยและประถมศึกษา 1. พนักงานมหาวิทยาลัยสายวิชาการ						
					1		1
	รวม	6	8	8	2	24	

สรุปอัตรากำลังบุคลากรเกษียณอายุราชการของมหาวิทยาลัยราชภัฏพิบูลสงคราม
(จำแนกรายคณะ/สำนัก/กอง/โครงการ/สถาบัน)

ปีงบประมาณพ.ศ.2565 - 2568 (4 ปี)

ตารางที่ 2 สายสนับสนุน

ที่	คณะ/สำนัก/กอง/โครงการ/สถาบัน	อัตรากำลังเกษียณอายุราชการ				รวมทั้งสิ้น	หมายเหตุ
		2565	2566	2567	2568		
1	สำนักงานอธิการบดี						
	1 กองกลาง						
	1. ข้าราชการพลเรือนในสถาบันอุดมศึกษา	1				1	
	2. ลูกจ้างประจำ	1	1			2	
	3. พนักงานราชการ				3	3	
	4. พนักงานมหาวิทยาลัยสายสนับสนุน		1			1	
	5. พนักงานมหาวิทยาลัยเงินรายได้ สายสนับสนุน	5	1	1		7	
	2 กองนโยบายและแผน						
	1. พนักงานมหาวิทยาลัยสายสนับสนุน		1			1	
	3 กองบริการการศึกษา						
	1. พนักงานมหาวิทยาลัยสายสนับสนุน	1				1	
	4 กองบริหารงานบุคคล						
	1. ข้าราชการพลเรือนในสถาบันอุดมศึกษา	1				1	
	5 กองพัฒนานักศึกษา						
	1. พนักงานมหาวิทยาลัยสายสนับสนุน			1		1	
	2. พนักงานมหาวิทยาลัยเงินรายได้ สายสนับสนุน	1	1		1	3	
2	คณะครุศาสตร์						
	1. พนักงานมหาวิทยาลัยสายสนับสนุน			1		1	
3	คณะเทคโนโลยีการเกษตรและอาหาร						
	1. ลูกจ้างประจำ				1	1	
	2. พนักงานมหาวิทยาลัยสายสนับสนุน			1	1	2	
4	คณะวิทยาศาสตร์และเทคโนโลยี						
	1. ลูกจ้างประจำ			1	1	2	
	2. พนักงานมหาวิทยาลัยเงินรายได้ สายสนับสนุน		1			1	
5	สถาบันวิจัยและพัฒนา						
	1. ข้าราชการพลเรือนในสถาบันอุดมศึกษา				1	1	
6	สำนักศิลปะและวัฒนธรรม						
	1. ข้าราชการพลเรือนในสถาบันอุดมศึกษา			1		1	
7	โรงเรียนสาธิตมหาวิทยาลัยราชภัฏพิบูลสงคราม ฝ่ายปฐมวัยและประถมศึกษา						
	1. พนักงานมหาวิทยาลัยเงินรายได้ สายสนับสนุน	1			1	2	
	รวม	11	6	6	9	32	

สรุปกรอบอัตรากำลังแยกรายคณะ/สำนัก/กอง/โครงการ/สถาบัน/โรงเรียน ประจำปีงบประมาณพ.ศ. 2565 - 2568 (4 ปี) มหาวิทยาลัยราชภัฏพิบูลสงคราม

ที่	หน่วยงาน	อัตรามีคนครอง (A)											อัตราสรรหา (B)					รวม A+B	อัตราร่างอยู่ส่วนกลาง (C) (เพื่อบริหารจัดการ)				รวม ทั้งสิ้น A+B+C	อัตรাজ้างอื่น (D)							รวม ทั้งสิ้น A+B+C+D	หมายเหตุ						
		ข้าราชการ สนับสนุน		ลูก จ้าง	พนักงาน ราชการ	พนักงานมหาวิทยาลัย				รวมสาย		รวม (A)	กำลังสรรหา		คาดว่า		รวม (B)		พม. เงินรายได้		รวม (C)	จ้างเงินรายได้			ลูกจ้างชาว ต่างประเทศ		รวม (D)											
						วิชาการ	สนับสนุน	วิชาการ	สนับสนุน				วิชาการ	สนับสนุน	รวม	สายวิชาการ			สายสนับสนุน ป.ตรี	จะสรรหา		เงินรายได้		จะสรรหา	เงินรายได้	วิชาการ		สนับสนุน	รวม	พนักงานสายบริหาร			จ้างที่ปรึกษา/อัตรารับประจำ	จ้างที่ปรึกษา/อัตรารับพิเศษ	จ้างผู้มีความรู้ พิเศษ	ต่างประเทศ		
		ป.ตรี	ต่ำกว่าป.ตรี	สูงกว่าป.ตรี	วิชาการ				สนับสนุน	วิชาการ	สนับสนุน (ป.ตรี)	รวม					สำนักงาน				สนาม						อัตรารองรับบรรพชน									สายวิชาการ	เงินรายได้	เงินรายได้
		วิชาการ	สนับสนุน	ลูก จ้าง	พนักงาน ราชการ	วิชาการ	สนับสนุน	วิชาการ	สนับสนุน	วิชาการ	สนับสนุน	รวม	ข้าราชการ(สายวิชาการ)	พนักงานราชการ	สายวิชาการ	สายสนับสนุน ป.ตรี	จะสรรหา		เงินรายได้	จะสรรหา	เงินรายได้	รวม		พนักงานสายบริหาร	จ้างที่ปรึกษา/อัตรารับประจำ	จ้างที่ปรึกษา/อัตรารับพิเศษ	จ้างผู้มีความรู้ พิเศษ	ต่างประเทศ	ต่างประเทศ	รวม								
*	มหาวิทยาลัยราชภัฏพิบูลสงคราม										2					2	2	6	1	9	16	18	1	1	10	10	10					32	50					
1	สำนักงานอธิการบดี		1							1	1						1				0	1												1	1			
2	กองกลาง		1	7	18	24	8	1	89	148	148						148				0	148												148				
3	กองนโยบายและแผน		1		2	12	1			16	16						16				0	16												16				
4	กองบริการการศึกษา		1	1	1	15	5			23	23	1			1	24					0	24												24				
5	กองบริหารงานบุคคล		1		4	10	1			16	16					16					0	16												16				
6	กองพัฒนานักศึกษา		1		2	17	7	22		49	49					49					0	49												49				
7	โครงการจัดตั้งกองคลัง			1	2	13	2			18	18					18					0	18												18		3		
8	คณะครุศาสตร์	16			3	42	11	15	2	73	16	89		1	1	2	91				0	91						1					1	92				
9	คณะเทคโนโลยีการเกษตรและอาหาร	14		1		24	11	4	2	42	24	66					66				0	66												66				
10	คณะเทคโนโลยีอุตสาหกรรม	4				35	11	9	3	48	16	64		3	1		4	68				0	68											68				
11	คณะมนุษยศาสตร์และสังคมศาสตร์	9				43	8	5	4	57	12	69		1		1	70				0	70						10	2	1	13		83					
12	คณะวิทยาการจัดการ	10			1	53	9	4	8	67	19	86					86				0	86												86				
13	คณะวิทยาศาสตร์และเทคโนโลยี	21		2		83	20	1	7	105	31	136					136				0	136												136				
14	คณะสังคมศาสตร์และการพัฒนาท้องถิ่น	2				26	1	13	5	41	6	47		1	3		4	51				0	51											51				
15	คณะพยาบาลศาสตร์						27	6		27	6	33			14	1	15	48				0	48											48				
16	สถาบันวิจัยและพัฒนา		1				8		7		16	16					16				0	16												16				
17	สำนักวิทยบริการและเทคโนโลยีสารสนเทศ		1		1		13		4	4		23	23				23				0	23												23				
18	สำนักศิลปะและวัฒนธรรม		1				8		1		10	10					10				0	10												10				
19	โครงการจัดตั้งสถาบันเทคโนโลยีดิจิทัล				2		11		5		18	18					18				0	18												18				
20	โรงเรียนสาธิตมรพส. ฝ่ายปฐมวัยและประถมศึกษา				2	27	3	13	2	40	24	64					64				0	64												64				
21	โรงเรียนสาธิตมรพส. ฝ่ายมัธยมศึกษา											0					0				0	0												0				
22	งานตรวจสอบภายใน						3				3	3					3				0	3												3				
รวมทั้งสิ้น		76	9	12	38	333	208	91	80	5	143	500	495	225	2	1	5	5	14	2	29	1,024	6	1	9	16	1,040	1	1	10	10	10	11	2	1	46	1,086	

ที่	หน่วยงาน	อัตรามีคนครอง (A)									อัตราสรรหา (B)						รวม A+B รวม อัตราสรรหา รวม (B)	อัตราร่างอยู่ส่วนกลาง. (C)			รวม ทั้งสิ้น A+B+C	อัตราร้างอื่น (D)								รวม ทั้งสิ้น รวม ทั้งหมด
		ข้าราชการ		ลูกจ้างประจำ	พนักงานราชการ	พนักงานมหาวิทยาลัย			รวมสาย	รวม (A)	กำลังสรรหา		คาดว่า		รวม (C)	อัตราร่างอยู่ส่วนกลาง. (C)		จ้างเงินรายได้				ลูกจ้างชาวต่างประเทศ		รวม (D)						
		วิชาการ	สนับสนุน			วิชาการ	สนับสนุน	เงินรายได้			วิชาการ	สนับสนุน	วิชาการ	สนับสนุน				เงินรายได้	จะสรรหา	เงินรายได้		อัตรารองรับบนฐานอัตราอัตราราชการ	อัตรารองรับบนฐานอัตราอัตราราชการ		อัตรารองรับบนฐานอัตราอัตราราชการ	จ้างผู้มีคุณสมบัติความสามารถพิเศษ	มีคนว่าง			
				ตำแหน่งงาน	ตำแหน่งงาน			ว่าง	ว่าง																					
		รวม	รวม	รวม	รวม	รวม	รวม	รวม	รวม	รวม	รวม	รวม	รวม	รวม	รวม	รวม		รวม	รวม	รวม		รวม	รวม	รวม	รวม					
14	หลักสูตรสาขาวิชาดนตรีศึกษา																													
15	หลักสูตรสาขาวิชาพลศึกษา																													
16	หลักสูตรสาขาวิชาภาษาไทย																													
17	หลักสูตรสาขาวิชาภาษาอังกฤษ																													
18	หลักสูตรสาขาวิชาวิทยาศาสตร์ทั่วไป																													
19	หลักสูตรสาขาวิชาสังคมศึกษา																													
20	หลักสูตรสาขาวิชาจิตวิทยาและการแนะ																													

ที่	หน่วยงาน	อัตรามีคนครอง (A)										อัตราสรรหา (B)					รวม A+B มีเดอแรง + สรรหา	อัตราว่างอยู่ส่วนกลาง. (C) (เพื่อบริหารจัดการ)				รวม ทั้งสิ้น A+B+C	อัตราจ้างอื่น (D)							รวม ทั้งสิ้น A+B+C+D	หมายเหตุ					
		ข้าราชการ		ลูก จ้าง ประจำ	พนักงาน ราชการ	พนักงานมหาวิทยาลัย			รวมสาย		รวม (A)	กำลังสรรหา		คาดว่า		รวม (B)		พม. เงินรายได้		รวม (C)	พนักงานสายบริหาร		จ้างซึ่งปรึกษาอธิการบดีประจำ		จ้างซึ่งปรึกษาอธิการบดี	จ้างผู้มีความรู้ พิเศษ		ต่างประเทศ				รวม (D)				
		วิชาการ	สนับสนุน			วิชาการ	สนับสนุน	วิชาการ	เงินรายได้			วิชาการ	สนับสนุน	วิชาการ	สนับสนุน			จะสรรหา	เงินรายได้				จะสรรหา	วิชาการ		สนับสนุน (ป.ศ.)	สายสนับสนุน	ค่ากว่าป.ตรี	อัตรารองรับบรรณ				สายวิชาการ	วิชาการ	สนับสนุน	เงินแผ่นดิน
				สำนักงาน	สนาม				วิชาการ	สนับสนุน	วิชาการ					สนับสนุน																				
		วิชาการ	สนับสนุน	วิชาการ	สนับสนุน	วิชาการ	สนับสนุน	วิชาการ	สนับสนุน	วิชาการ	สนับสนุน	วิชาการ	สนับสนุน	วิชาการ	สนับสนุน	วิชาการ		สนับสนุน	วิชาการ	สนับสนุน	วิชาการ		สนับสนุน	วิชาการ	สนับสนุน	วิชาการ	สนับสนุน	วิชาการ	สนับสนุน			วิชาการ	สนับสนุน			
2	คณะเทคโนโลยีการเกษตรและอาหาร	14		1		24	11	4	2		10	42	24	66						66												66				
	1 สำนักงานคณบดี																																			
	2 วิทยาศาสตร์มหบัณฑิต (วิทยาศาสตร์และเทคโนโลยีการอาหาร)																																			
	3 วิทยาศาสตร์บัณฑิต (วิทยาศาสตร์และเทคโนโลยีการอาหาร)																																			
	4 วิทยาศาสตร์บัณฑิต (เกษตรศาสตร์) - วิชาเอกพืชศาสตร์ - วิชาเอกการจัดการทรัพยากรเกษตรและสิ่งแวดล้อม																																			
	5 วิทยาศาสตร์บัณฑิต (พัฒนาผลิตภัณฑ์เพื่อสุขภาพและเครื่องสำอาง)																																			
	6 วิทยาศาสตร์บัณฑิต (สัตวศาสตร์และการเพาะเลี้ยงสัตว์น้ำ)																																			
	7 วิศวกรรมศาสตรบัณฑิต (วิศวกรรมเกษตรและอาหาร)																																			
	8 วิศวกรรมศาสตรบัณฑิต (วิศวกรรมอาหาร) ปรับปรุงปี 2565																																			
	9 วิทยาศาสตร์บัณฑิต (เทคโนโลยีระบบเกษตร) หลักสูตรใหม่ปี 2565																																			

ที่	หน่วยงาน	อัตรากำลังคนครอง (A)										อัตรากำลังสรรหา (B)					รวม A+B บรรทัด รวม	อัตรากำลังอยู่ส่วนกลาง. (C) (เพื่อบริหารจัดการ)				รวม ทั้งสิ้น A+B+C	อัตรากำลังอื่น (D)								รวม ทั้งสิ้น A+B+C+D	ประเภท				
		ข้าราชการ		ลูก จ้าง ประจำ	พนักงาน ราชการ	พนักงานมหาวิทยาลัย				รวมสาย		รวม (A)	กำลังสรรหา		คาดว่า จะสรรหา	รวม (B)		พม. เงินรายได้		รวม (C)	พนักงานสายบริหาร		จ้างเงินรายได้		ลูกจ้างชาว ต่างประเทศ				รวม (D)							
		วิชาการ	สนับสนุน			วิชาการ	สนับสนุน	เงินรายได้		รวมสาย	วิชาการ		สนับสนุน	วิชาการ				สนับสนุน	วิชาการ				สนับสนุน	วิชาการ	สนับสนุน	วิชาการ	สนับสนุน	วิชาการ		สนับสนุน			จ้างผู้มีความรู้ พิเศษ	ต่างประเทศ		รวม (D)
				สำนักงาน	สนับสนุน			มี คน	ว่าง			มี คน			ว่าง																					
		วิชาการ	สนับสนุน	วิชาการ	สนับสนุน	สำนักงาน	สนับสนุน	วิชาการ	สนับสนุน	วิชาการ	สนับสนุน	วิชาการ	สนับสนุน	วิชาการ	สนับสนุน	วิชาการ		สนับสนุน	วิชาการ	สนับสนุน	วิชาการ		สนับสนุน	จ้างที่ปรึกษา ภายนอก	จ้าง คนไทย	จ้าง ต่างชาติ	จ้าง คนไทย	จ้าง ต่างชาติ	จ้าง คนไทย	จ้าง ต่างชาติ						
3	คณะเทคโนโลยีอุตสาหกรรม 1 สำนักงานคณะบดี 2 หลักสูตรสาขาวิชาวิศวกรรมคอมพิวเตอร์ 3 หลักสูตรสาขาวิชาครุศาสตรอุตสาหกรรม 4 หลักสูตรสาขาวิชาเทคโนโลยีและนวัตกรรม เชรามิกส์ 5 หลักสูตรสาขาวิชาวิศวกรรมเครื่องกล 6 หลักสูตรสาขาวิชาวิศวกรรมอิเล็กทรอนิกส์ 7 หลักสูตรสาขาวิชาเทคโนโลยีอุตสาหกรรม 1. วิชาเอกเทคโนโลยีวิศวกรรมการจัดการ และโลจิสติกส์ 2. วิชาเอกเทคโนโลยีวิศวกรรมการผลิต 3. วิชาเอกเทคโนโลยีวิศวกรรมไฟฟ้ากำลัง 4. วิชาเอกเทคโนโลยีวิศวกรรมโยธา 8 หลักสูตรสาขาวิชาวิศวกรรมโลจิสติกส์ 9 หลักสูตรสาขาวิชาออกแบบ ผลิตภัณฑ์อุตสาหกรรม	4				35	11	9	3		2	48	16	64			3	1			4	68			0	68									68	

ร.ร.	หน่วยงาน	อัตรามีคณครอง (A)										อัตราสรรหา (B)					รวม A+B มีคณครอง ± สรรหา	อัตราว่างอยู่ส่วนกลางม. (C) (เพื่อบริหารจัดการ)				รวม ทั้งสิ้น A+B+C	อัตราจ้างอื่น (D)							รวม ทั้งสิ้น A+B+C+D	หมายเหตุ																			
		ข้าราชการ		ลูก จ้าง ประจำ	พนัก งาน ราชการ	พนักงานมหาวิทยาลัย			รวมสาย		รวม (A)	ข้าราชการ(สายวิชาการ)	กำลังสรรหา		คาดว่า	รวม (B)		พม. เงินรายได้		รวม (C)	พนักงานสายบริหาร		จ้างเงินรายได้		จ้างผู้มีความรู้ พิเศษ	ลูกจ้างชาว ต่างประเทศ		รวม (D)																						
		วิชาการ	สนับสนุน			วิชาการ	สนับสนุน	วิชาการ	เงินรายได้				วิชาการ	สนับสนุน	สายวิชาการ		สายสนับสนุน	ป.ตรี	จะสรรหา			เงินรายได้	สายสนับสนุน	ต่ำกว่าป.ตรี		รวม (D)	จ้างที่ปรึกษา อัตราปรับ		จ้างที่ปรึกษา อัตราปรับ	วิชาการ		สนับสนุน	เงินแผ่นดิน	เงินรายได้	เงินรายได้															
				สำนักงาน	สนาม				วิชาการ	สนับสนุน (ป.ตรี)	สายสนับสนุน	ต่ำกว่าป.ตรี				ต่ำกว่าป.ตรี				ต่ำกว่าป.ตรี	ต่ำกว่าป.ตรี																													
4	คณะมนุษยศาสตร์และสังคมศาสตร์ 1 สำนักงานคณบดี 2 หลักสูตรสาขาวิชาภาษาญี่ปุ่น 3 หลักสูตรสาขาวิชาดนตรีสากล 4 หลักสูตรสาขาวิชาบรรณารักษศาสตร์และ สารสนเทศศาสตร์ 5 หลักสูตรสาขาวิชาภาษาจีน 6 หลักสูตรสาขาวิชาภาษาจีนธุรกิจ 7 หลักสูตรสาขาวิชาภาษาญี่ปุ่น 8 หลักสูตรสาขาวิชาภาษาไทย 9 หลักสูตรสาขาวิชาภาษาอังกฤษ 10 หลักสูตรสาขาวิชาภาษาอังกฤษธุรกิจ 11 ไม่สังกัดหลักสูตร	9				43	8	5	4						57	12	69			1						1	70				0	70													10	2	1	13	83	

ร.ล.	หน่วยงาน	อัตรามีคนครอง (A)											อัตราสรรหา (B)						รวม A+B มีคนครอง + สรรหา	อัตราว่างอยู่ส่วนกลาง. (C)				รวม ทั้งสิ้น A+B+C	อัตราจ้างอื่น (D)								รวม ทั้งสิ้น D+A+B+C+D	ประเภท
		ข้าราชการ		ลูก จ้าง ประจำ	พนัก งาน	พนักงานมหาวิทยาลัย			รวมสาย		รวม (A)	กำลังสรรหา		คาดว่าจะ	รวม (B)	เพื่อบริหารจัดการ				รวม (C)	จ้างเงินรายได้				รวม (D)									
		วิชาการ	สนับสนุน			วิชาการ	สนับสนุน	เงินรายได้		วิชาการ		สนับสนุน	วิชาการ			สนับสนุน	เงินรายได้				ราชการ	ว่างราชการ	ว่างอื่น			พม. เงินรายได้		ว่างราชการ	ว่างอื่น	ว่างราชการ	ว่างอื่น	ว่างราชการ		
				สำนักงาน	สอน			วิชาการ	สนับสนุน		วิชาการ			สนับสนุน	ว่างราชการ		ว่างอื่น																	
																		ต่ำกว่าป.ตรี		ต่ำกว่าป.ตรี					ว่างราชการ	ว่างอื่น								
5	คณะวิทยาการจัดการ 1 สำนักงานคณะบดี 2 หลักสูตรสาขาวิชาการจัดการ 3 หลักสูตรสาขาวิชาการจัดการทรัพยากร 4 หลักสูตรสาขาวิชาการจัดการเทคโนโลยีสารสนเทศทางธุรกิจ 5 หลักสูตรสาขาวิชาการจัดการค้าสมัยใหม่ 6 หลักสูตรสาขาวิชาการจัดการประยุกต์ 7 หลักสูตรสาขาวิชาการตลาด 8 หลักสูตรสาขาวิชาการท่องเที่ยวและการบริการ 9 หลักสูตรสาขาวิชาการบัญชี 10 หลักสูตรสาขาวิชานิเทศศาสตร์ - วิชาเอกประชาสัมพันธ์ - วิชาเอกวารสารศาสตร์ 11 หลักสูตรสาขาวิชาเศรษฐศาสตร์ธุรกิจ	10			1	53	9	4	8		1	67	19	86														86						

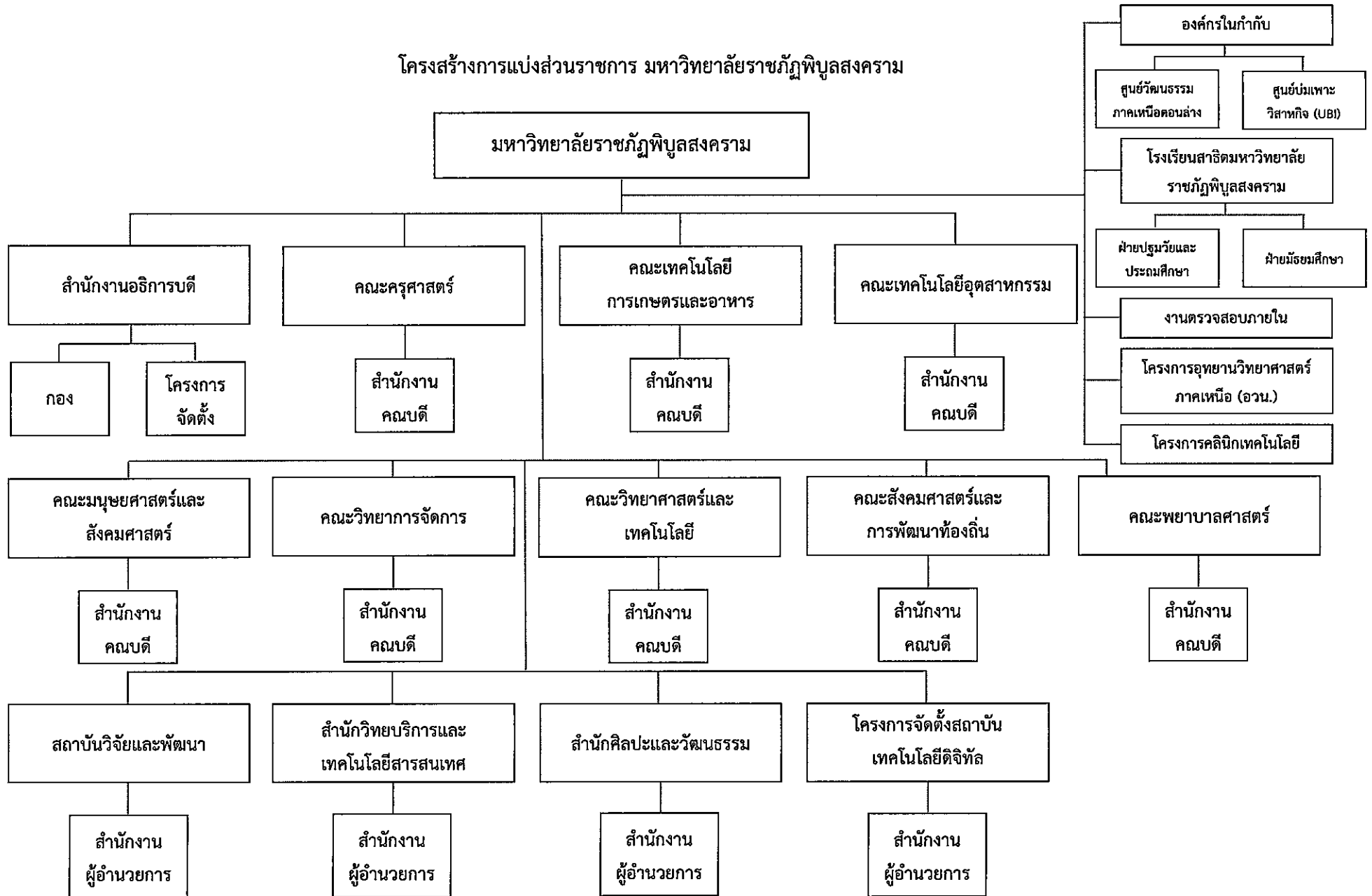
ที่	หน่วยงาน	อัตรามีคนครอง (A)											อัตราสรรหา (B)					รวม A+B มีแผน + รวม (B)	อัตราวางอยู่ส่วนกลาง. (C) (เพื่อบริหารจัดการ)				รวม ทั้งสิ้น A+B+C	อัตร่าจ้างอื่น (D)							รวม ทั้งสิ้น D+E+F+G ทั้งหมด						
		ข้าราชการ		ลูก จ้าง ประจำ	พนักงาน ราชการ	พนักงานมหาวิทยาลัย				รวมสาย		รวม (A)	กำลังสรรหา		คาดว่า		รวม (C)		จ้างเงินรายได้		ลูกจ้างชาว ต่างประเทศ			รวม (D)													
		วิชาการ	สนับสนุน			วิชาการ	สนับสนุน	เงินรายได้		วิชาการ	สนับสนุน		วิชาการ	สนับสนุน	วิชาการ	สนับสนุน			วิชาการ	สนับสนุน	วิชาการ	สนับสนุน			วิชาการ	สนับสนุน	วิชาการ	สนับสนุน	วิชาการ	สนับสนุน							
								สำนักงาน	ป.ตรี																							ต่ำกว่าป.ตรี	ต่ำกว่าป.ตรี	สำนักงาน	ป.ตรี	ต่ำกว่าป.ตรี	ต่ำกว่าป.ตรี
6	คณะวิทยาศาสตร์และเทคโนโลยี	21	2		83	20	1	7		2	105	31	136					0	136							136											
	1 สำนักงานคนบดี																																				
	2 วิทยาศาสตร์บัณฑิต (หลักสูตรสาขาวิชา																																				
	3 วิทยาศาสตร์บัณฑิต(หลักสูตรสาขาวิชา																																				
	4 วิทยาศาสตร์บัณฑิต (หลักสูตรสาขาวิชา																																				
	5 วิทยาศาสตร์บัณฑิต (หลักสูตรสาขาวิชาจุล																																				
	6 วิทยาศาสตร์บัณฑิต (หลักสูตรสาขาวิชา																																				
	7 วิทยาศาสตร์บัณฑิต (หลักสูตรสาขาวิชา																																				
	8 วิทยาศาสตร์บัณฑิต (หลักสูตรสาขาวิชา																																				
	9 วิทยาศาสตร์บัณฑิต (หลักสูตรสาขาวิชา																																				
	10 วิทยาศาสตร์บัณฑิต (หลักสูตรสาขาวิชา																																				
	11 ศิลปศาสตรบัณฑิต (หลักสูตรสาขาวิชาค																																				
	12 ศิลปศาสตรบัณฑิต (หลักสูตรสาขาวิชา																																				
	13 สาธารณสุขศาสตรบัณฑิต (สาขาวิชา																																				
	14 ครุศาสตรบัณฑิต (สาขาวิชาวิทยารศาสตร																																				

ที่	หน่วยงาน	อัตรามัคคนครอง (A)											อัตราสรรหา (B)							รวม A+B ขณะนี้ มีอัตรา ว่าง	อัตรากำลังอยู่ส่วนกลาง (C) (เพื่อบริหารจัดการ)				รวม ทั้งสิ้น A+B+C	อัตรากำลังอื่น (D)									รวม ทั้งสิ้น D+E+F+G ทั้งหมด
		ข้าราชการ		ลูก จ้าง	พนักงาน ราชการ	พนักงานมหาวิทยาลัย			รวมสาย		รวม (A)	กำลังสรรหา			คาดว่าจะ สรรหา เงินรายได้	รวม (B)	วม. เงินรายได้		วม. (C)		พนักงานสายบริหาร	จ้างเงินรายได้		ลูกจ้างชาว ต่างประเทศ			วม. (D)								
		วิชาการ	สนับสนุน			วิชาการ	สนับสนุน	วิชาการ	สนับสนุน	ข้าราชการ(สายวิชาการ)		พนักงานราชการ	สายวิชาการ	สายสนับสนุน			วิชาการ	สนับสนุน (ป.ตรี)				ส่วนงาน	ส่วน	อัตรารองรับ		อัตรานิติยสาร		จ้างผู้มีความรู้ พิเศษ	มีความสามารถ พิเศษ	มีคุณ ครอง	ว่าง	เงินต้น	เงินรายได้	เงินรายได้	
		ป.ตรี	ต่ำกว่าป.ตรี	ต่ำกว่าป.ตรี	ป.ตรี	ต่ำกว่าป.ตรี	ต่ำกว่าป.ตรี	วิชาการ	สนับสนุน	สายวิชาการ	สายสนับสนุน	วิชาการ	สนับสนุน (ป.ตรี)	ส่วนงาน	ส่วน	อัตรารองรับ	อัตรานิติยสาร	จ้างผู้มีความรู้ พิเศษ	มีความสามารถ พิเศษ		มีคุณ ครอง	ว่าง	เงินต้น	เงินรายได้		เงินรายได้									
		ส่วนงาน	ส่วน	อัตรารองรับ	อัตรานิติยสาร	จ้างผู้มีความรู้ พิเศษ	มีความสามารถ พิเศษ	มีคุณ ครอง	ว่าง	เงินต้น	เงินรายได้	เงินรายได้																							
		ส่วนงาน	ส่วน	อัตรารองรับ	อัตรานิติยสาร	จ้างผู้มีความรู้ พิเศษ	มีความสามารถ พิเศษ	มีคุณ ครอง	ว่าง	เงินต้น	เงินรายได้	เงินรายได้																							
ส่วนงาน	ส่วน	อัตรารองรับ	อัตรานิติยสาร	จ้างผู้มีความรู้ พิเศษ	มีความสามารถ พิเศษ	มีคุณ ครอง	ว่าง	เงินต้น	เงินรายได้	เงินรายได้																									
15	วิทยาศาสตร์มหบัณฑิต (สาขาวิชา วิทยาศาสตร์และเทคโนโลยีศึกษา)																																		
16	ศิลปศาสตรมหบัณฑิต (สาขาวิชาคหกรรมศาสตร์)																																		
17	ปรัชญาดุษฎีบัณฑิต (สาขาวิชา วิทยาศาสตร์และเทคโนโลยีศึกษา)																																		
18	ปรัชญาดุษฎีบัณฑิต (สาขาวิชาการจัดการ สารสนเทศ)																																		
19	ปรัชญาดุษฎีบัณฑิต (สาขาวิชาคหกรรม ศาสตร์)																																		

ร.ล.	หน่วยงาน	อัตรามีเงินเดือน (A)										อัตราสรรหา (B)					รวม A+B มีเงินเดือน รวม (B)	อัตราว่างอยู่ส่วนกลาง. (C) (เพื่อบริหารจัดการ)				รวม ทั้งสิ้น A+B+C	อัตราจ้างอื่น (D)									รวม ทั้งสิ้น D+C+B+A	บาทละบาท		
		ข้าราชการ		ลูก จ้าง ประจำ	พนักงาน ราชการ	พนักงานมหาวิทยาลัย			รวมสาย		รวม (A)	กำลังสรรหา		คาดว่าจะ สรรหา รวม (B)	พ.ม. เงินรายได้			รวม (C)	พนักงานสายบริหาร	จ้างเงินรายได้			ลูกจ้างชาว ต่างประเทศ			รวม (D)									
		วิชาการ	สนับสนุน			วิชาการ	สนับสนุน	เงินรายได้		วิชาการ		สนับสนุน	วิชาการ		เงินรายได้	จะสรรหา				สายสนับสนุน ต่ำกว่าป.ตรี	สายสนับสนุน ป.ตรี		อัตรารองรับ อัตราวิชาการ	ความสามารถ พิเศษ	มีคนที่ ครอง		ว่าง								
								สำนักงาน	สนาม																			วิชาการ	เงินรายได้	เงินรายได้					
		วิชาการ	สนับสนุน	วิชาการ	สนับสนุน	ป.ตรี	ต่ำกว่าป.ตรี	ต่ำกว่าป.ตรี	วิชาการ	สนับสนุน	วิชาการ	เงินรายได้	เงินรายได้	วิชาการ	เงินรายได้	เงินรายได้		วิชาการ	เงินรายได้	เงินรายได้															
7	คณะสังคมศาสตร์และการพัฒนาท้องถิ่น 1 สำนักงานคณบดี 2 หลักสูตรสาขาวิชาการพัฒนาชุมชน 3 หลักสูตรสาขาวิชานิติศาสตร์ 4 หลักสูตรสาขาวิชารัฐประศาสนศาสตร์ 5 หลักสูตรสาขาวิชารัฐศาสตร์ 6 หลักสูตรสาขาวิชาสังคมสงเคราะห์ศาสตร์ 7 หลักสูตรสาขาวิชารัฐประศาสนศาสตรมหา บัณฑิต 8 หลักสูตรสาขาวิชานิติศาสตรมหาบัณฑิต 9 หลักสูตรปรัชญาดุษฎีบัณฑิต สาขาวิชารัฐ ประศาสนศาสตร์	2				26	1	13	5			41	6	47			1	3			4	51	0	51										51	

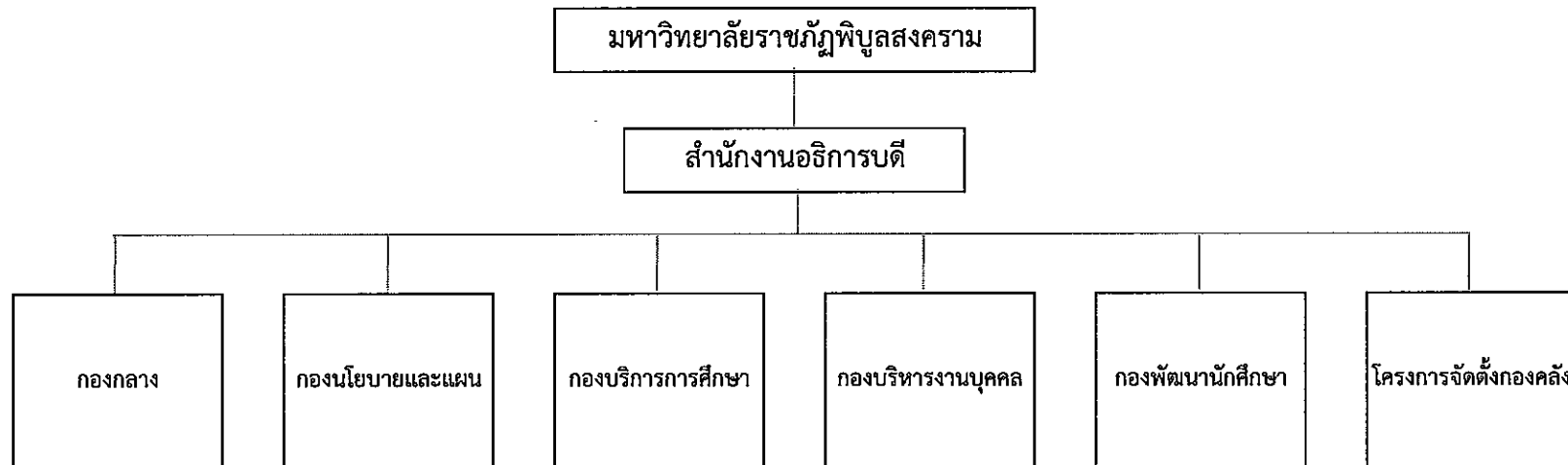
ร.ล.	หน่วยงาน	อัตรามีคนครอง (A)										อัตราสรรหา (B)					รวม A+B มีชาย + มีหญิง	อัตราวางอยู่ส่วนกลาง. (C) (เพื่อบริหารจัดการ)			รวม ทั้งสิ้น A+B+C	อัตรাজ้างอื่น (D)								รวม ทั้งสิ้น A+B+C+D	หมายเหตุ																				
		ข้าราชการ		ลูก จ้าง ประจำ	พนักงาน ราชการ	พนักงานมหาวิทยาลัย			รวมสาย		รวม (A)	กำลังสรรหา		คาดว่า		รวม (B)		พม. เงินรายได้				รวม (C)	จ้างเงินรายได้				ลูกจ้างชาว ต่างประเทศ		รวม (D)																						
		วิชาการ	สนับสนุน			วิชาการ	สนับสนุน	เงินรายได้		วิชาการ		สนับสนุน	วิชาการ	สนับสนุน	วิชาการ			จะสรรหา	เงินรายได้	สนับสนุน (ป.ศ.)			สายสนับสนุน	รับราชการ	สายวิชาการ	สายสนับสนุน	ป.ศ.	อัตรารองรับบนระบบ สายวิชาการ				รวม	จ้างผู้มีความรู้ พิเศษ	จ้างที่ปรึกษา อธิการบดี	จ้างที่ปรึกษา อธิการบดีประจำ	จ้างที่ปรึกษา อธิการบดีประจำ	จ้างผู้มีความรู้ พิเศษ	มีคน ครอง	ว่าง												
								สำนักงาน	สอน																															สายสนับสนุน	วิชาการ	สนับสนุน	สายสนับสนุน	สายวิชาการ	สายสนับสนุน	ป.ศ.	สายวิชาการ	สายสนับสนุน	เงินรายได้	เงินรายได้	เงินรายได้
								ตำแหน่ง	ตำแหน่ง																															ตำแหน่ง	ตำแหน่ง	ตำแหน่ง	ตำแหน่ง	ตำแหน่ง	ตำแหน่ง	ตำแหน่ง	ตำแหน่ง	ตำแหน่ง	ตำแหน่ง	ตำแหน่ง	ตำแหน่ง
8	คณะพยาบาลศาสตร์ 1 สำนักงานคณบดี 2 หลักสูตรพยาบาลศาสตรบัณฑิต หลักสูตร ใหม่ พ.ศ. 2562 3 หลักสูตรพยาบาลศาสตรบัณฑิต สำหรับ ผู้สำเร็จการศึกษาระดับปริญญาตรีสาขาอื่น หลักสูตรใหม่ พ.ศ. 2564 4 หลักสูตรวิทยาศาสตรบัณฑิต สาขาวิชา วิทยาศาสตร์สุขภาพ (หลักสูตรนานาชาติ) หลักสูตรใหม่ พุทธศักราช 2563 5 หลักสูตรประกาศนียบัตรผู้ช่วยพยาบาล หลักสูตรใหม่ พุทธศักราช 2563 6 ไม่สังกัดหลักสูตร						27	6			27	6	33						14	1	15	48				0	48											48													

โครงสร้างการแบ่งส่วนราชการ มหาวิทยาลัยราชภัฏพิบูลสงคราม



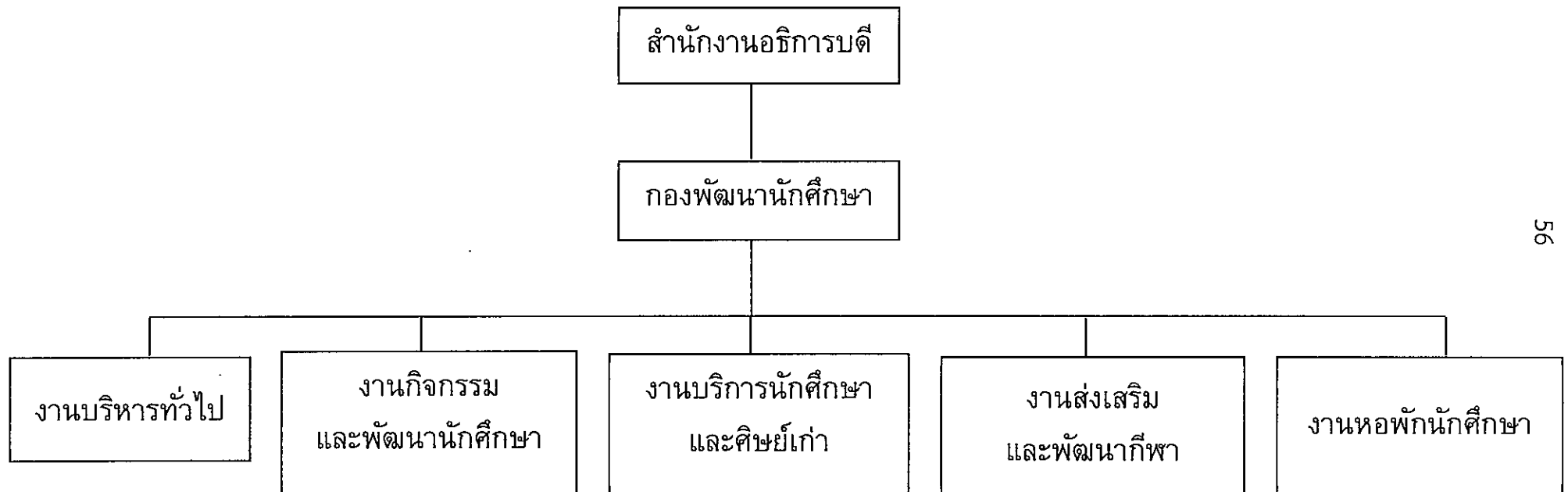
สำนักงานอธิการบดี

โครงสร้างการแบ่งส่วนราชการ มหาวิทยาลัยราชภัฏพิบูลสงคราม

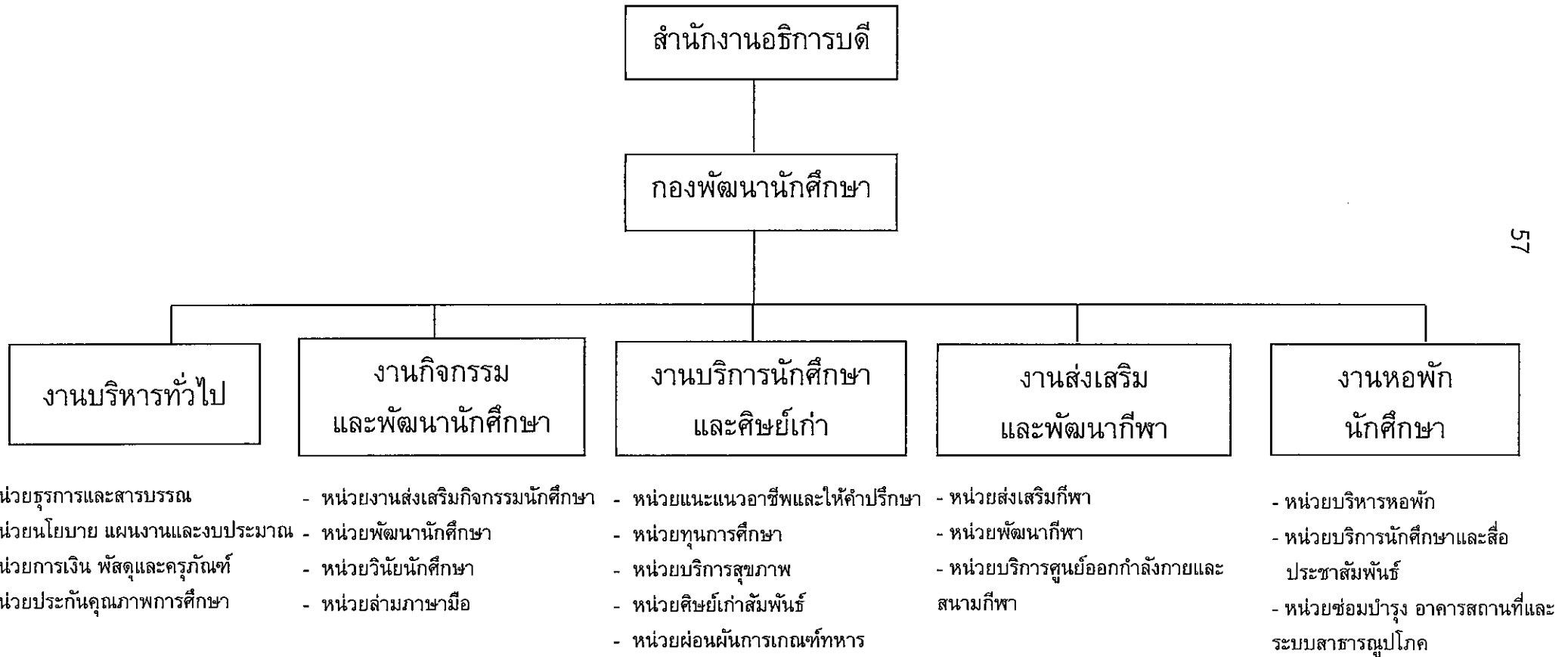


กองพัฒนานักศึกษา สำนักงานอธิการบดี

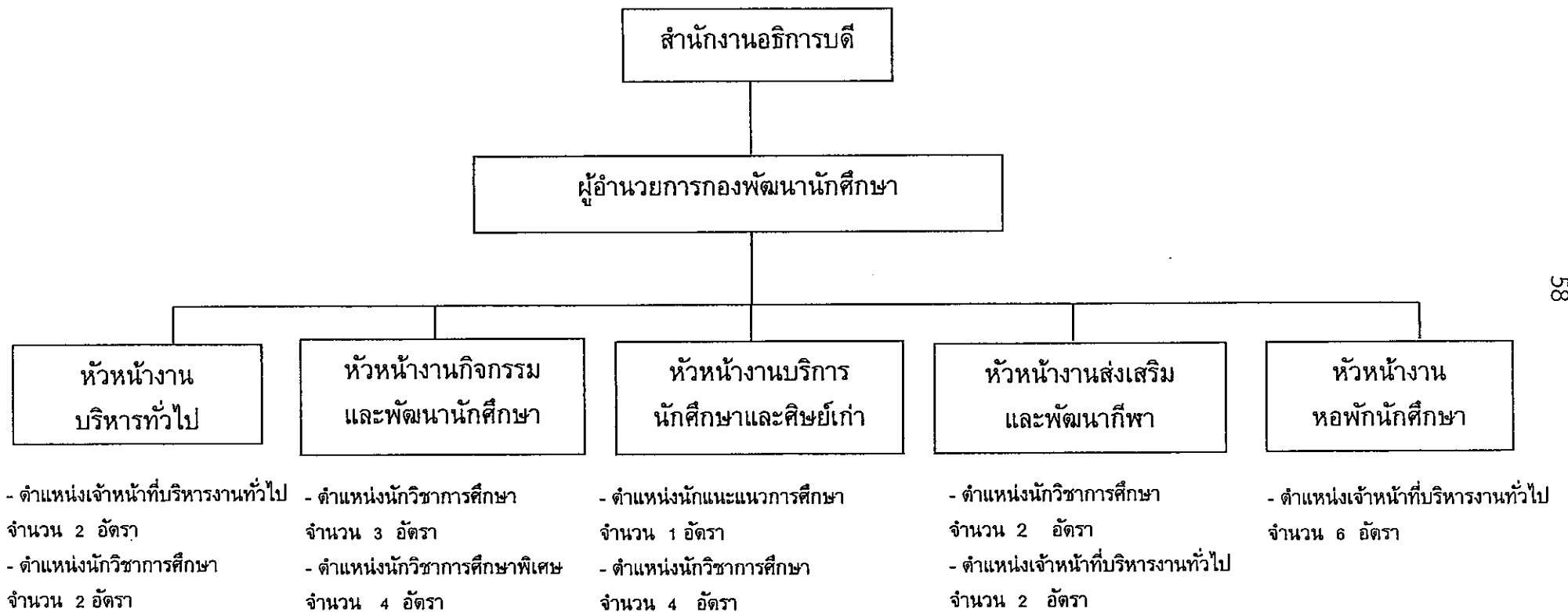
โครงสร้างการแบ่งส่วนงานภายใน กองพัฒนานักศึกษา มหาวิทยาลัยราชภัฏพิบูลสงคราม



โครงสร้างการแบ่งส่วนงานภายใน กองพัฒนานักศึกษา มหาวิทยาลัยราชภัฏพิบูลสงคราม



โครงสร้างการแบ่งส่วนงานภายใน กองพัฒนานักศึกษา มหาวิทยาลัยราชภัฏพิบูลสงคราม



หมายเหตุ:

ตำแหน่งช่างเทคนิค จำนวน 2 อัตรา

ตำแหน่งคนงาน จำนวน 1 อัตรา

ตำแหน่งแม่บ้าน จำนวน 11 อัตรา

ตำแหน่งเจ้าหน้าที่รักษาความปลอดภัย จำนวน 8 อัตรา

โครงสร้างอัตราค่าจ้าง กองพัฒนานักศึกษา มหาวิทยาลัยราชภัฏพิบูลสงคราม
จำนวนรวม 49 อัตรา

ที่	งาน/หน่วย	ลำดับที่	ชื่อ-สกุล	ตำแหน่ง	ประเภท	หมายเหตุ
	กองพัฒนานักศึกษา	1	นายอำพน กลิมปาน	ผู้อำนวยการกองพัฒนานักศึกษา	ข้าราชการพลเรือนในสถาบันอุดมศึกษา	อัตราคนครอง
1	งานบริหารทั่วไป อัตราคนครอง จำนวน 4 อัตรา	1	นางสาวศิวาพร ไตรภวิสละ	เจ้าหน้าที่บริหารงานทั่วไป	พนักงานมหาวิทยาลัยสายสนับสนุน	อัตราคนครอง
		2	นางพนิดา ดวงสมร	เจ้าหน้าที่บริหารงานทั่วไป	พนักงานมหาวิทยาลัยสายสนับสนุน	อัตราคนครอง
		3	นางลักขณา ไม้กร่าง	นักวิชาการศึกษาชำนาญการ	พนักงานมหาวิทยาลัยสายสนับสนุน	อัตราคนครอง
		4	นางสาวมณฑนา เบ็ญยวงศ์	นักวิชาการศึกษา	พนักงานราชการ	อัตราคนครอง
2	งานกิจกรรมและพัฒนานักศึกษา อัตราคนครอง จำนวน 7 อัตรา	1	นายกฤษณะ คำดีดิน	นักวิชาการศึกษา	พนักงานราชการ	อัตราคนครอง
		2	นางสาวอารีย์ วงเขียว	นักวิชาการศึกษาชำนาญการ	พนักงานมหาวิทยาลัยสายสนับสนุน	อัตราคนครอง
		3	นางสาวชนิษฐา อิ่มสุวรรณ	นักวิชาการศึกษาชำนาญการ	พนักงานมหาวิทยาลัยสายสนับสนุน	อัตราคนครอง
		4	นางวันทนา แฉงเรือง	นักวิชาการศึกษาพิเศษ	พนักงานมหาวิทยาลัยเงินรายได้ สายสนับสนุน	อัตราคนครอง
		5	นางวชิญาณท์ กุญเจริญ	นักวิชาการศึกษาพิเศษ	พนักงานมหาวิทยาลัยเงินรายได้ สายสนับสนุน	อัตราคนครอง
		6	นางสาวจุฑาทิพย์ บุญมา	นักวิชาการศึกษาพิเศษ	พนักงานมหาวิทยาลัยเงินรายได้ สายสนับสนุน	อัตราคนครอง
		7	นางสาวศิริพร แก้วเบ็ญ	นักวิชาการศึกษาพิเศษ	พนักงานมหาวิทยาลัยเงินรายได้ สายสนับสนุน	อัตราคนครอง
3	งานบริการนักศึกษาและศิษย์เก่า อัตราคนครอง จำนวน 5 อัตรา	1	นางสาวสิริลักษณ์ วงศ์ประสิทธิ์	นักแนะแนวการศึกษาและอาชีพชำนาญการ	พนักงานมหาวิทยาลัยสายสนับสนุน	อัตราคนครอง
		2	นายปองภพ คำงน้อย	นักวิชาการศึกษา	พนักงานมหาวิทยาลัยสายสนับสนุน	อัตราคนครอง
		3	นางสาวภัทรวรรณ ประสพผล	นักวิชาการศึกษา	พนักงานมหาวิทยาลัยสายสนับสนุน	อัตราคนครอง
		4	นางสาววันวิสาข์ สรรพรอด	นักวิชาการศึกษาชำนาญการ	พนักงานมหาวิทยาลัยสายสนับสนุน	อัตราคนครอง
		5	นางสาวภาวิณี สงวนรัตน์	นักวิชาการศึกษา	พนักงานมหาวิทยาลัยสายสนับสนุน	อัตราคนครอง
4	งานส่งเสริมและพัฒนากีฬา อัตราคนครอง จำนวน 4 อัตรา	1	นายอนุรุทธ์ ชัยเสวก	เจ้าหน้าที่บริหารงานทั่วไป	พนักงานมหาวิทยาลัยสายสนับสนุน	อัตราคนครอง
		2	นายพีระพัฒน์ ประภาสโนมล	นักวิชาการศึกษาชำนาญการ	พนักงานมหาวิทยาลัยสายสนับสนุน	อัตราคนครอง
		3	นายบุญเตียง จันทราศรี	เจ้าหน้าที่บริหารงานทั่วไป	พนักงานมหาวิทยาลัยเงินรายได้ สายสนับสนุน	อัตราคนครอง
		4	นายทองสุข เทียมราช	นักวิชาการศึกษา	พนักงานมหาวิทยาลัยเงินรายได้ สายสนับสนุน	อัตราคนครอง
5	งานหอพักนักศึกษา อัตราคนครอง จำนวน 6 อัตรา	1	นางสาวพนาวัน เปรมศรี	เจ้าหน้าที่บริหารงานทั่วไปชำนาญการ	พนักงานมหาวิทยาลัยสายสนับสนุน	อัตราคนครอง(ขบรวมมาจาก กจส.)
		2	นางสาวรักมิตา ดีอ่ำ	เจ้าหน้าที่บริหารงานทั่วไป	พนักงานมหาวิทยาลัยสายสนับสนุน	อัตราคนครอง(ขบรวมมาจาก กจส.)
		3	นางสาวกัญญาพัชญ์ กล้าการคำ	เจ้าหน้าที่บริหารงานทั่วไป	พนักงานมหาวิทยาลัยสายสนับสนุน	อัตราคนครอง(ขบรวมมาจาก กจส.)
		4	นางสาวลาวิตรี คีธงทอง	เจ้าหน้าที่บริหารงานทั่วไป	พนักงานมหาวิทยาลัยสายสนับสนุน	อัตราคนครอง(ขบรวมมาจาก กจส.)

ที่	งาน/หน่วย	ลำดับที่	ชื่อ-สกุล	ตำแหน่ง	ประเภท	หมายเหตุ
		5	นางสาวปาลิตา คุ่มจ้อย	เจ้าหน้าที่บริหารงานทั่วไป	พนักงานมหาวิทยาลัยสายสนับสนุน	อัตราคนครอง(บุตรรวมมาจาก กอศ.)
		6	นางหนึ่งฤทัย ทวีลี	เจ้าหน้าที่บริหารงานทั่วไป	พนักงานมหาวิทยาลัยเงินรายได้ สายสนับสนุน	อัตราคนครอง(บุตรรวมมาจาก กอศ.)
	พนักงานมหาวิทยาลัยเงินรายได้ สายสนับสนุน ตำแหน่ง ช่างเทคนิค/คนงาน/แม่บ้าน/เจ้าหน้าที่รักษาความปลอดภัย					
	อัตราคนครอง จำนวน 22 อัตรา	1	นางสาวลูกศร อ่อนบำรุง	ช่างเทคนิค	พนักงานมหาวิทยาลัยเงินรายได้ สายสนับสนุน	อัตราคนครอง
		2	นายอภิชาติ วิเชียรชาติ	ช่างเทคนิค	พนักงานมหาวิทยาลัยเงินรายได้ สายสนับสนุน	อัตราคนครอง(บุตรรวมมาจาก กอศ.)
		3	นายชนะพล แคล้วโยธา	คนงาน	พนักงานมหาวิทยาลัยเงินรายได้ สายสนับสนุน	อัตราคนครอง(บุตรรวมมาจาก กอศ.)
		4	นางวันดี พรหมไ้	แม่บ้าน	พนักงานมหาวิทยาลัยเงินรายได้ สายสนับสนุน	อัตราคนครอง
		5	นางสำอางค์ คร้ามปิ่น	แม่บ้าน	พนักงานมหาวิทยาลัยเงินรายได้ สายสนับสนุน	อัตราคนครอง(บุตรรวมมาจาก กอศ.)
		6	นางวันทิพย์ วันประยูร	แม่บ้าน	พนักงานมหาวิทยาลัยเงินรายได้ สายสนับสนุน	อัตราคนครอง(บุตรรวมมาจาก กอศ.)
		7	นางสาวเกษร เอมห่อง	แม่บ้าน	พนักงานมหาวิทยาลัยเงินรายได้ สายสนับสนุน	อัตราคนครอง(บุตรรวมมาจาก กอศ.)
		8	นางสุพัฒน์ธา หนูเงินทร์	แม่บ้าน	พนักงานมหาวิทยาลัยเงินรายได้ สายสนับสนุน	อัตราคนครอง(บุตรรวมมาจาก กอศ.)
		9	นางบุญชู เชื้อนุ่น	แม่บ้าน	พนักงานมหาวิทยาลัยเงินรายได้ สายสนับสนุน	อัตราคนครอง(บุตรรวมมาจาก กอศ.)
		10	นางพุด จันทะคุณ	แม่บ้าน	พนักงานมหาวิทยาลัยเงินรายได้ สายสนับสนุน	อัตราคนครอง(บุตรรวมมาจาก กอศ.)
		11	นางช้อน เอมห่อง	แม่บ้าน	พนักงานมหาวิทยาลัยเงินรายได้ สายสนับสนุน	อัตราคนครอง(บุตรรวมมาจาก กอศ.)
		12	นางสาววัลย์ กลิ่นหอม	แม่บ้าน	พนักงานมหาวิทยาลัยเงินรายได้ สายสนับสนุน	อัตราคนครอง(บุตรรวมมาจาก กอศ.)
		13	นางวิภาวรัตน์ เรืองบุญมา	แม่บ้าน	พนักงานมหาวิทยาลัยเงินรายได้ สายสนับสนุน	อัตราคนครอง(บุตรรวมมาจาก กอศ.)
		14	นางสาวธนัชชา ยินดี	แม่บ้าน	พนักงานมหาวิทยาลัยเงินรายได้ สายสนับสนุน	อัตราคนครอง(บุตรรวมมาจาก กอศ.)
		15	นายขจรศักดิ์ อยู่ดี	เจ้าหน้าที่รักษาความปลอดภัย	พนักงานมหาวิทยาลัยเงินรายได้ สายสนับสนุน	อัตราคนครอง(บุตรรวมมาจาก กอศ.)
		16	นางพาขวัญ เพ็องอิม	เจ้าหน้าที่รักษาความปลอดภัย	พนักงานมหาวิทยาลัยเงินรายได้ สายสนับสนุน	อัตราคนครอง(บุตรรวมมาจาก กอศ.)
		17	นางสาวณัฐชา ประสาทเขตการณ์	เจ้าหน้าที่รักษาความปลอดภัย	พนักงานมหาวิทยาลัยเงินรายได้ สายสนับสนุน	อัตราคนครอง(บุตรรวมมาจาก กอศ.)
		18	นางช่อเพชร จันทรชื่น	เจ้าหน้าที่รักษาความปลอดภัย	พนักงานมหาวิทยาลัยเงินรายได้ สายสนับสนุน	อัตราคนครอง(บุตรรวมมาจาก กอศ.)
		19	นางบุญตา พุกพงษ์	เจ้าหน้าที่รักษาความปลอดภัย	พนักงานมหาวิทยาลัยเงินรายได้ สายสนับสนุน	อัตราคนครอง(บุตรรวมมาจาก กอศ.)
		20	นางจุฬารัตน์ วงศ์แก้ว	เจ้าหน้าที่รักษาความปลอดภัย	พนักงานมหาวิทยาลัยเงินรายได้ สายสนับสนุน	อัตราคนครอง(บุตรรวมมาจาก กอศ.)
		21	นางสาวเจนจิรา ปานมณี	เจ้าหน้าที่รักษาความปลอดภัย	พนักงานมหาวิทยาลัยเงินรายได้ สายสนับสนุน	อัตราคนครอง(บุตรรวมมาจาก กอศ.)
		22	นางฐิตาภา ทะแก้วทหาร	เจ้าหน้าที่รักษาความปลอดภัย	พนักงานมหาวิทยาลัยเงินรายได้ สายสนับสนุน	อัตราคนครอง(บุตรรวมมาจาก กอศ.)